

雅俗  
共賞

SPECIAL FIELD

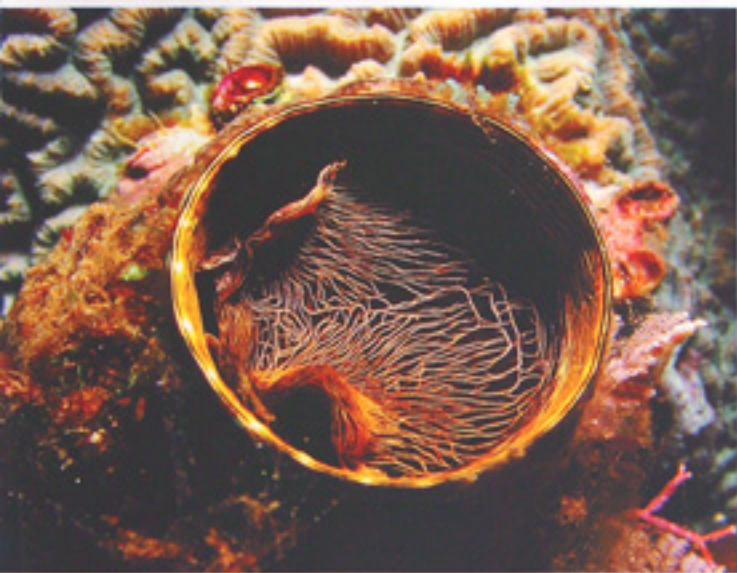
圖：Daniel J. Groshong 文：蘇克健 東莞海濱科教自許立誠

© Daniel J. Groshong

An underwater photograph showing a diver in the center, surrounded by numerous small fish. The water is clear and blue, with sunlight filtering through from above, creating a shimmering effect. The diver is positioned vertically, with their head pointing upwards. The background is a deep blue, and the overall scene is serene and beautiful.

# 影出新天地II

## Daniel J. Groshong



© Daniel J. Groshong

**D**aniel除了拍攝東帝汶的風土人情外，還潛入海底，拍攝了不少珍貴的水底生態。對於喜愛潛水或水底攝影的人士，東帝汶尚未開發的海岸，還未受到污染，所以仍然保存著原有的天氣和生態環境，是一處世上碩果僅存的世外桃源。如果大家有興趣到東帝汶走一走，看看這麼美麗的景色，可以與Daniel聯絡，他一定非常高興地為大家介紹東帝汶的好去處。

#### 東帝汶的地理環境和資源

東帝汶位於印尼群島東南邊境，馬來亞島的東端，往北有Wetar海峽和Ombai海峽，與摩拉加群島相望（Moluccas，今為印尼Maluku省），南方與澳洲間隔著Timor海，和澳洲北部主要城市達爾文相隔約500公里，西邊與



© Daniel J. Groshong

印尼的East Nusa Tenggara省（即西帝次）相鄰，全島長約500公里，寬約100公里，外形像一個鱈魚頭。

東帝次位於東南亞潮濕氣候帶和澳洲大陸乾燥氣候帶的中界處，雨季很短，水源缺乏；另外，土地也相當貧瘠，其地質主要是由堅硬的石灰岩層組成，耕地稀少，森林及山區的佔地面積76.5%，草原和荒地也佔去13.1%。

在氣候和地質環境等不利條件的影響下，土地的利用十分困難。在過去，東帝次單位面積的食物產量，遠低於印尼全國平均數，絕大多數人從事或發展自給自足的「糊口農作」。由於玉米和樹薯可忍受乾旱天氣，因此成為東帝次人民的主要食糧。

雖然過去東帝次以糧食林聞名，但

在殖民時代的大量砍伐後，已不再有足夠的糧食木可供應用，剩下的只能充當觀光而已。目前最主要的經濟作物是咖啡，這種所生產的有機咖啡，深為美澳等市場所喜愛，具有進一步發展的潛力。

東帝次的海岸線全長657公里，專屬經濟海域面積約10萬平方公里，每年漁獲產量估計約63萬公噸，但東帝次的漁業並不發達，漁獲量僅600公噸，可見海洋資源仍有大量可發展的空間。



東帝次地圖





© Daniel J. Groshong



© Daniel J. Groshong



© Daniel J. Groshong



© Daniel J. Groshong